

星崎美國公司

模組化剝片機

模型

F-1001MAJ(-C)

F-1001MWJ(-C)

F-1001 MRJ(-C)

F-1001MLJ(-C)



“極高的可靠性”

www.hoshizaki.com

零件清單



編號 :71355

發布日期 :2014 年 8 月 28 日

修訂日期 :2016 年 2 月 3 日

目錄 訂購零件注意

事項	13 B. 製冰裝
置	16 C. 水迴
路	
22	

輔助程式碼

F-1001MAJ	F-1001MAJ-C
D-0 2014 年 7 月	D-0 2014 年 7 月
E-0 2015 年 1 月	E-0 2015 年 1 月
F-0 2016 年 1 月	F-0 2016 年 1 月
F-1001MWJ	F-1001MWJ-C
D-0 2014 年 9 月	D-0 2014 年 9 月
E-0 2015 年 2 月	E-0 2015 年 1 月
	F-0 2016 年 1 月
F-1001MRJ	F-1001MRJ-C
D-1 2014 年 9 月	D-0 2014 年 7 月
E-0 2015 年 1 月	D-1 2014 年 9 月
F-0 2016 年 1 月	E-0 2015 年 1 月
	F-0 2016 年 1 月
F-1001MLJ	
D-0 2014 年 9 月	
E-0 2015 年 1 月	

輔助代碼分解輔助代碼是序號的前兩

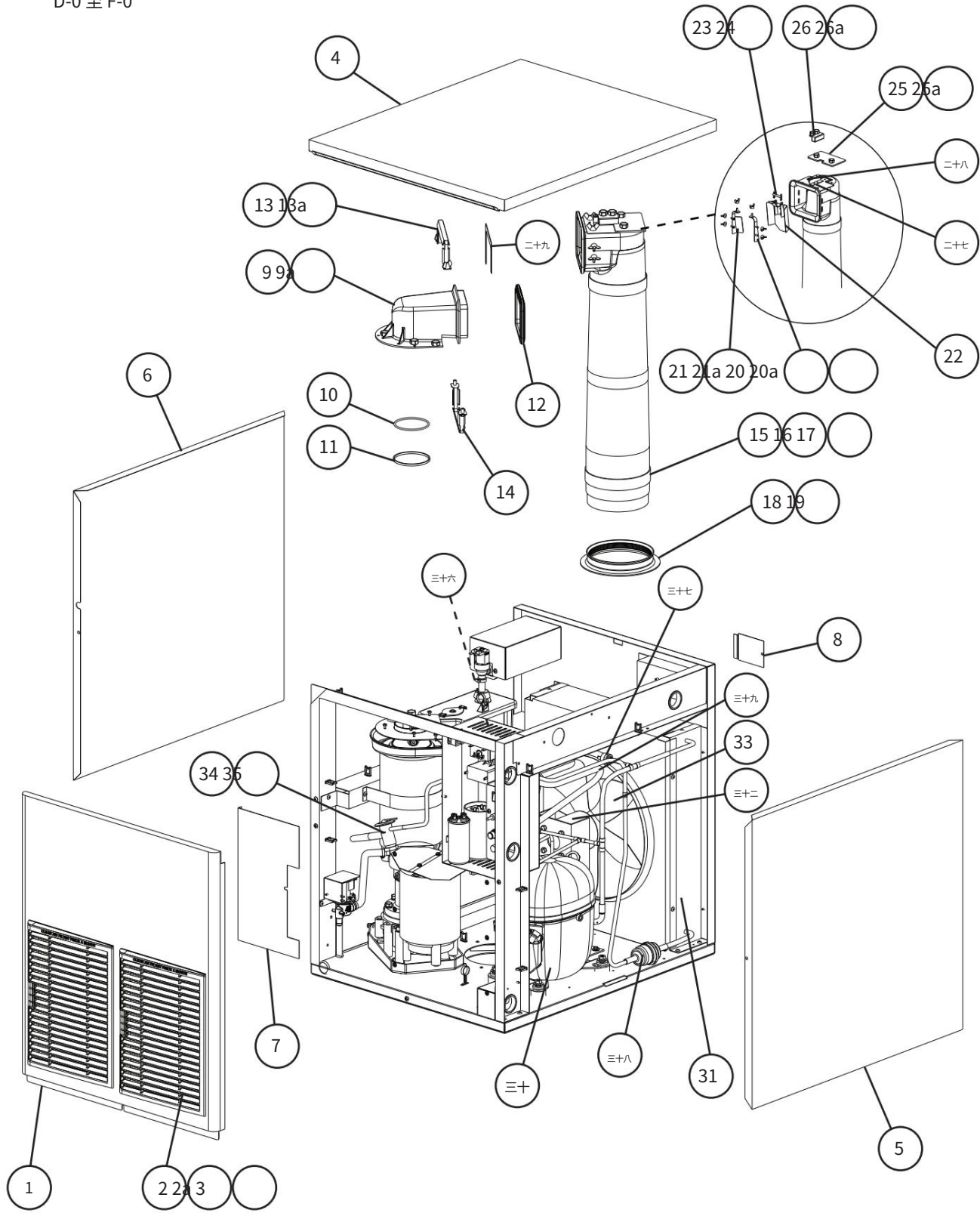
個字元。第一個字元表示年份。年份按字母順序進步或退步。該系列從“A”到“V”，跳過了字母“l”和“O”。第二個字元表示一年內發生的重要部分變化。基數為“0”，每次變化時該數字都會增加。如果括號中有字母，則表示月份。這是序號中的最後一個字元。該系列從“(A)”到“(M)”，並且跳過字母“(l)”。僅在識別輔助代碼中的零件變化時才包含此名稱。

關於訂購零件的注意事項大多數組件

不能作為完整單元訂購；組件中的零件通常必須單獨訂購。

A. 主組件與冷凍迴路 F-1001MAJ(-C)

D-0 至 F-0

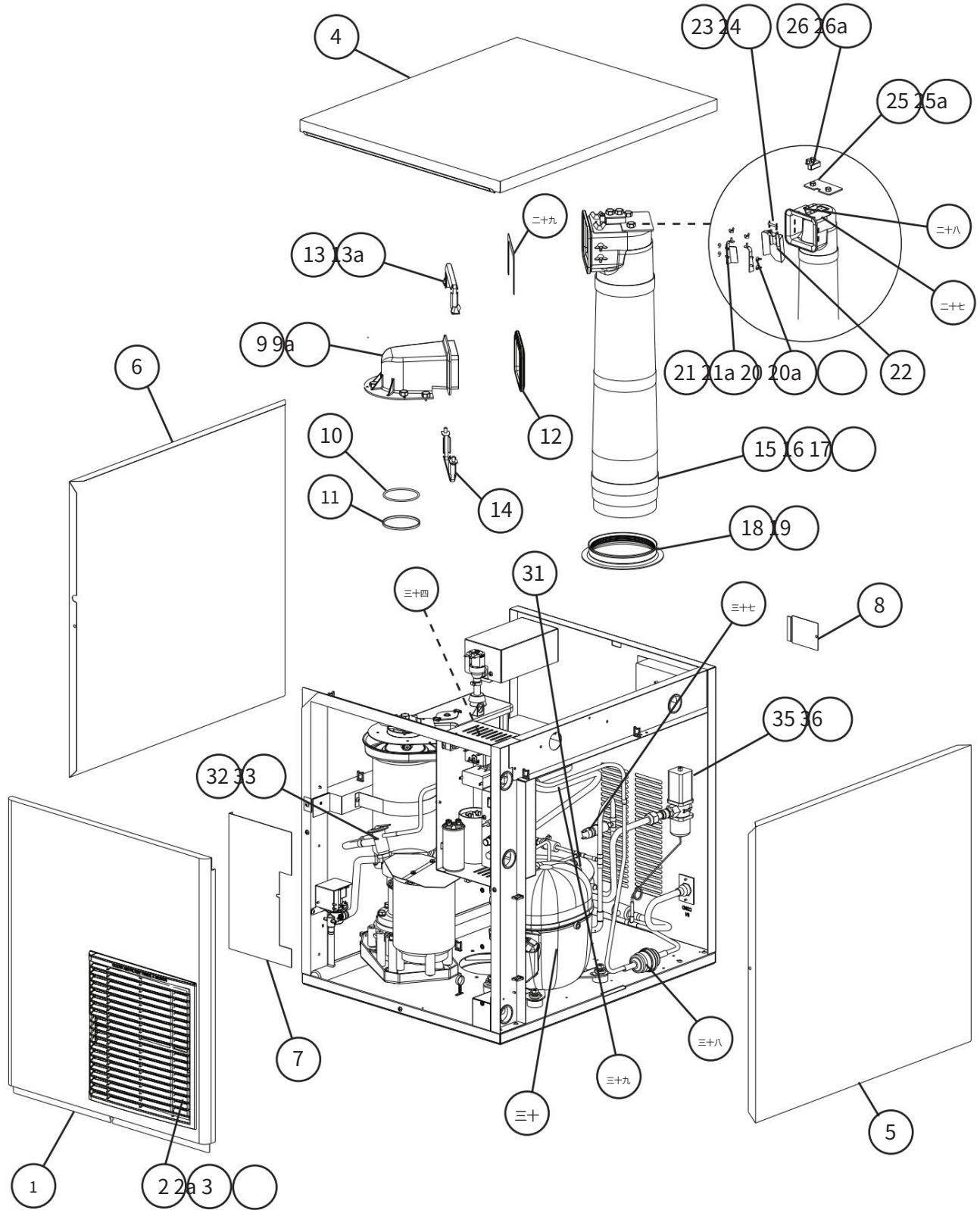


標題 :A.主組件及冷凍迴路型號 :F-1001MAJ(-C)										
指數 序號 描述	材料或 型號 零件編號			必填項						
				D-0 到 F-0						
主要組裝										
1	前面板		2A2071-01	1						
2	百葉窗		1A0548-01	2						
2a	推入固定器		4A2414-01	6						
3	空氣過濾器		2A2063G01 2							
4	頂部面板		2A2064-01	1						
5	右側面板		2A2073G01 1							
6	左側面板		2A2072G01 1							
7	控制箱蓋		3A0411-01	1						
8	接線盒蓋		433410-01	1						
9	噴嘴 9a 翼形		104797-01	1						
	螺絲		415949G08 5							
10	O 型圈		4A4755-03	1						
11	尼龍圈		432661-02	1						
12	噴嘴至溜槽填料		321037-01	1						
13	上帶 13a 翼形螺母		328703-02	1						
			7E12-0600	2						
14	下帶		321038G02 1							
15	降落傘		2A1919-01	1						
16	滑槽絕緣		2A1920-01	1						
17	降落傘領帶		436531G01 3							
18	溜槽填料		432877-01	1						
19	環		3A1017-01	1						
20	溜槽擋板 A		3A0400G01 1							
20a	翼形螺母		7E12-0400	3						
21	溜槽擋板 B		3A0399G01 1							
21a	翼形螺母		7E12-0400	3						
22	執行器		436848G01	1						
23	軸		436851-01	1						
24	彈簧銷		715S-0005	2						
25	板		4A2039-01	1						
25a	翼形螺絲		415949G10 2							
26	機械料箱控制 (接近開關)		4A2033-01	1						
26a	翼形螺絲		415949G08 2							
27	機械垃圾桶 控制支架		3A1744G01	1						
28	大圓頭螺絲 (地面)		7C32-0408	1						
29	噴口至溜槽支架		4A1712-01	1						

標題 :A.主組件及冷凍迴路型號 :F-1001MAJ(-C)											
指數 序號 描述	材料或 型號 零件編號		D-0 到 F-0	必填項							
冷氣迴路											
30 壓縮機		4A5669-01	1								
31 冷凝器		211663-02	1								
32 風扇電機		4A3158-01	1								
33 風扇葉片		4A0197-01	1								
34 熱力膨脹閥		4A1117-01	1								
35 熱力膨脹閥 覆蓋		4A1168-01	1								
36 熱力膨脹閥 燈泡座		3A0112-01	1								
37 高壓開關		463180-04	1								
38 乾燥機		4A2666-01	1								
39 熱交換器		3A7886G01 1									

A. 主組件和冷凍迴路 F-1001MWJ(-C)

D-0 至 F-0

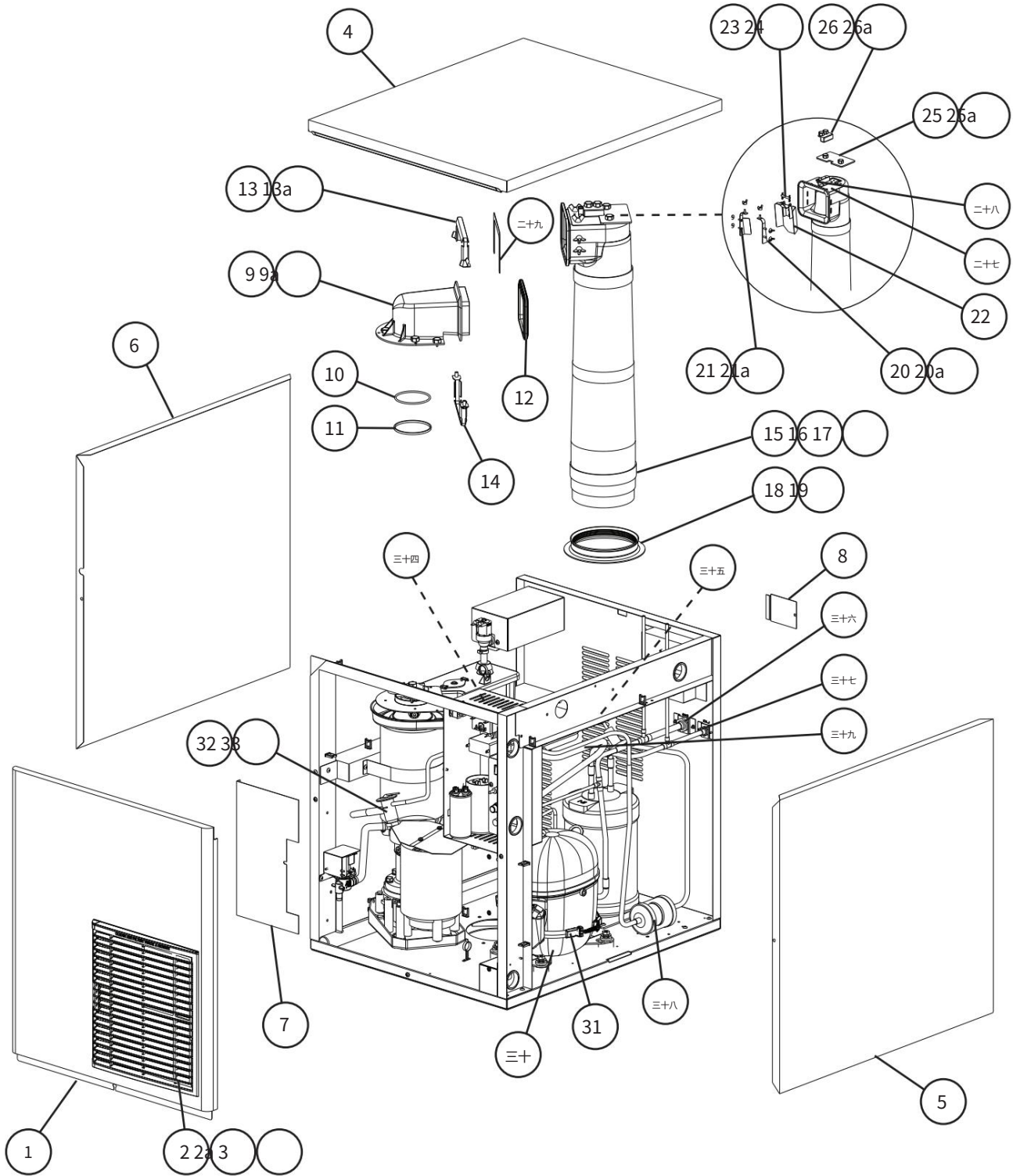


名稱 :A.主組件及冷氣迴路型號 :F-1001MWJ(-C)											
指數 序號 描述	材料或 型號 零件編號			必填項							
				D-0 到 F-0							
主要組裝											
1	前面板		2A2124-01	1							
2	百葉窗		1A0547-01	1							
2a	推入固定器		4A2414-01	3							
3	空氣過濾器		2A2062G01 1								
4	頂部面板 5		2A2064-01	1							
	右側面板		2A2073G01 1								
6	左側面板		2A2072G01 1								
7	控制箱蓋		3A0411-01	1							
8	接線盒蓋		433410-01	1							
9	噴嘴 9a 翼形		104797-01	1							
	螺絲		415949G08 5								
10	O 型圈		4A4755-03	1							
11	尼龍環		432661-02	1							
12	噴嘴至溜槽填料		321037-01	1							
13	上帶 13a 翼形螺母		328703-02	1							
			7E12-0600	2							
14	下帶		321038G02 1								
15	降落傘		2A1919-01	1							
16	滑槽絕緣		2A1920-01	1							
17	降落傘領帶		436531G01 3								
18	溜槽填料		432877-01	1							
19	環		3A1017-01	1							
20	溜槽擋板 A		3A0400G01 1								
20a	翼形螺母		7E12-0400	3							
21	溜槽擋板 B		3A0399G01 1								
21a	翼形螺母		7E12-0400	3							
22	執行器		436848G01 1								
23	軸		436851-01	1							
24	彈簧銷		715S-0005	2							
25	板		4A2039-01	1							
25a	翼形螺絲		415949G10 2								
26	機械料倉控制 (接近開關)		4A2033-01	1							
26a	翼形螺絲		415949G08 2								
27	機械垃圾桶 控制支架		3A1744G01	1							
28	大圓頭螺絲 (地面)		7C32-0408	1							
29	噴口至溜槽支架		4A1712-01	1							

名稱 :A.主組件及冷氣迴路型號 :F-1001MWJ(-C)										
指數 序號 描述	材料或 型號 零件編號		D-0 到 F-0	必填項						
冷氣迴路										
30 壓縮機		4A5669-01	1							
31 冷凝器		3A7321-01	1							
32 熱力膨脹閥		4A1117-01	1							
33 熱力膨脹閥 覆蓋		4A1168-01	1							
34 熱力膨脹閥 燈泡座		3A0112-01	1							
35 水量調節閥		4A0911-04	1							
36 公接頭		4A0770-01	1							
37 高壓開關		463180-05	1							
38 乾燥機		4A2666-01	1							
39 熱交換器		3A7886G01 1								

A.主組件和冷凍迴路F-1001MRJ(-C)

D-0 至 F-0

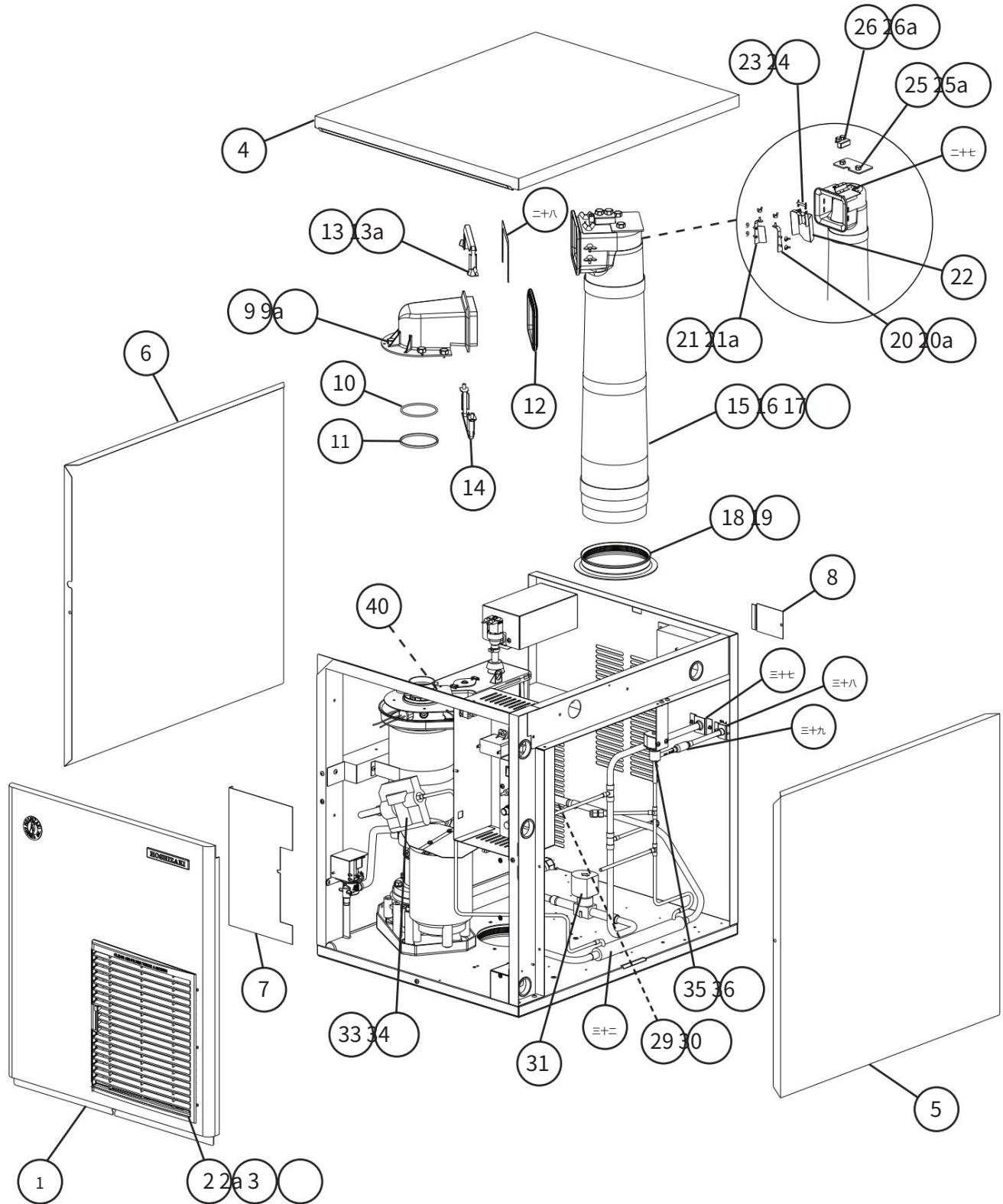


標題 :A.主組件及冷凍迴路型號 :F-1001MRJ(-C)												
指數 序號 描述	材料或 型號 零件編號			必填項								
				D-0	D-1 到 F-0							
主要組裝												
1	前面板		2A2124-01	1	1							
2	百葉窗		1A0547-01	1	1							
2a	推入固定器		4A2414-01	3	3							
3	空氣過濾器		2A2062G01 1		1							
4	頂部面板		2A2064-01	1	1							
5	右側面板		2A2073G01 1		1							
6	左側面板		2A2072G01 1		1							
7	控制箱蓋		3A0411-01	1	1							
8	接線盒蓋		433410-01	2	2							
9	噴口		104797-01	1	1							
9a	翼形螺絲		415949G08 5		5							
10	O 型圈		4A4755-03	1	1							
11	尼龍環		432661-02	1	1							
12	噴嘴至溜槽填料		321037-01	1	1							
13	上帶 13a 翼形螺母		328703-02	1	1							
			7E12-0600	2	2							
14	下帶		321038G02 1		1							
15	降落傘		2A1919-01	1	1							
16	滑槽絕緣		2A1920-01	1	1							
17	降落傘領帶		436531G01 3		3							
18	溜槽填料		432877-01	1	1							
19	環		3A1017-01	1	1							
20	溜槽擋板 A		3A0400G01 1		1							
20a	翼形螺母		7E12-0400	3	3							
21	溜槽擋板 B		3A0399G01 1		1							
21a	翼形螺母		7E12-0400	3	3							
22	執行器		436848G01 1		1							
23	軸		436851-01	1	1							
24	彈簧銷		715S-0005	2	2							
25	板		4A2039-01	1	1							
25a	翼形螺絲		415949G10 2		2							
26	機械料箱控制 (接近開關)		4A2033-01	1	1							
26a	翼形螺絲		415949G08 2		2							
27	機械垃圾桶 控制支架		3A1744G01	1	1							
28	大圓頭螺絲 (地面)		7C32-0408	1	1							
29	噴口至溜槽支架		4A1712-01	1	1							

標題 :A.主組件及冷凍迴路型號 :F-1001MRJ(-C)											
指數 序號 描述	材料或 型號 零件編號		必填項								
			D-0	D-1 到 F-0							
冷氣迴路											
30 壓縮機		4A5669-01 1		1							
31 曲軸箱加熱器		4A5091-01	1	1							
32 熱力膨脹閥		4A1117-01	1	-							
		4A3493-01		1							
33 熱力膨脹閥 覆蓋		4A1168-01	1	1							
34 熱力膨脹閥 燈泡座		3A0112-01	1	1							
35 高壓開關		463180-04	1	1							
36 排放管路耦合器		434072-01	1	1							
37 液體管路接頭		426554-01	1	1							
38 乾燥機		4A1338-01	1	1							
39 熱交換器		3A7886G01 1		1							

A.主組件與冷凍迴路F-1001MLJ(-C)

D-0、E-0



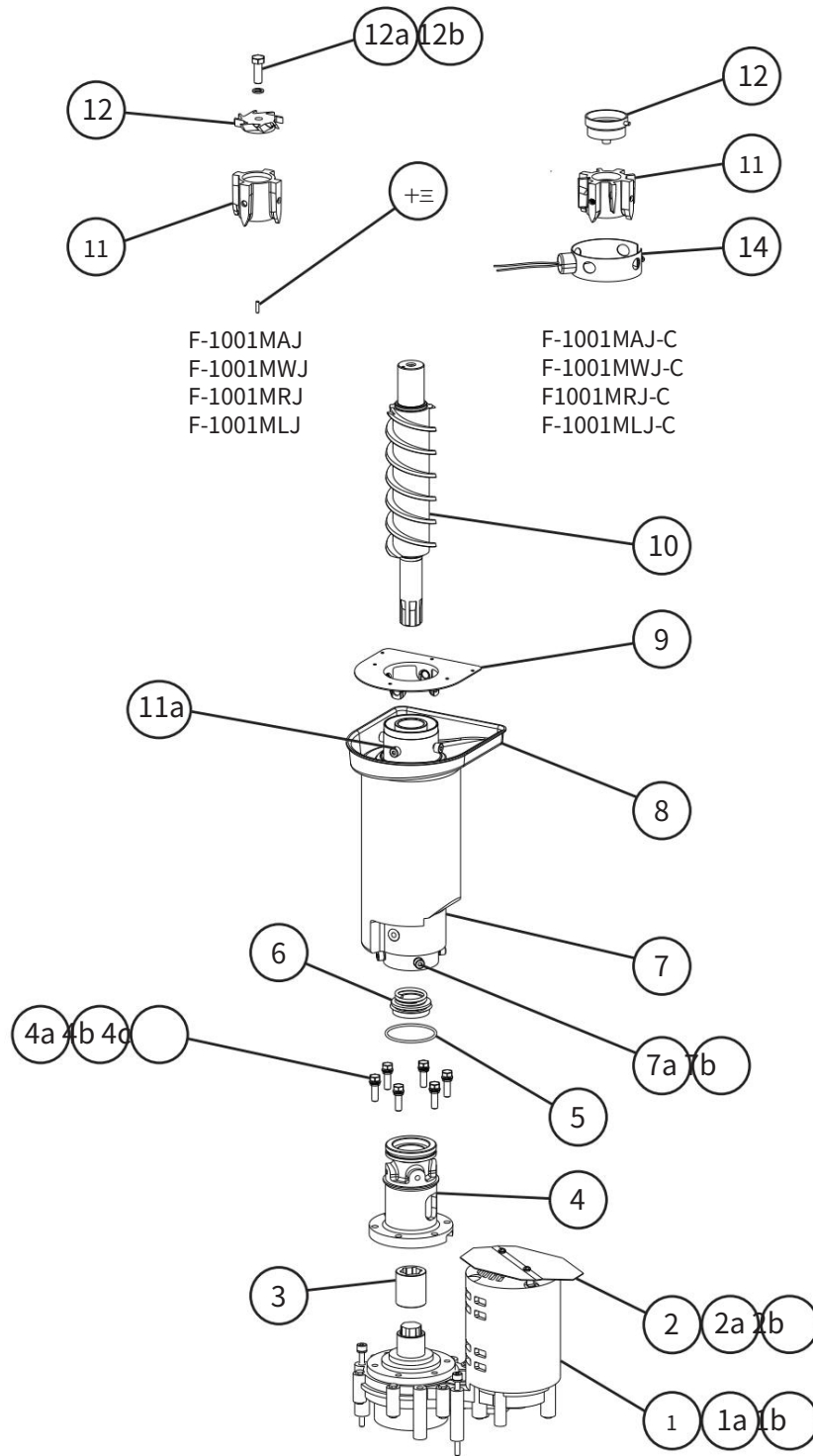
名稱 :A.主組件及冷凍迴路型號 :F-1001MLJ(-C)												
指數 序號 描述	材料或 型號 零件編號			必填項								
				D-0 E-0								
主要組裝												
1	前面板		2A2124-01	1								
2	百葉窗		1A0547-01	1								
2a	推入固定器		4A2414-01	3								
3	空氣過濾器		2A2062G01 1									
4	頂部面板		2A2064-01	1								
5	右側面板		2A2073G01 1									
6	左側面板		2A2072G01 1									
7	控制箱蓋		3A0411-01	1								
8	接線盒蓋		433410-01	1								
9	噴口		104797-01	1								
9a	翼形螺絲		415949G08 5									
10	O 型圈		4A4755-03	1								
11	尼龍圈		432661-02	1								
12	噴嘴至溜槽填料		321037-01	1								
13	上帶 13a 翼形螺母		328703-02	1								
			7E12-0600	2								
14	下帶		321038G02 1									
15	降落傘		2A1919-01	1								
16	滑槽絕緣		2A1920-01	1								
17	降落傘領帶		436531G01 1									
18	溜槽填料		432877-01	1								
19	環		3A1017-01	1								
20	溜槽擋板 A		3A0400G01 1									
20a	翼形螺母		7E12-0400	3								
21	溜槽擋板 B		3A0399G01 1									
21a	翼形螺母		7E12-0400	3								
22	執行器		436848G01 1									
23	軸		436851-01	1								
24	彈簧銷		715S-0005	2								
25	板		4A2039-01	1								
25a	翼形螺絲		415949G10 2									
26	料箱控制 (接近開關)		4A2033-01	1								
26a	翼形螺絲		415949G08 2									
27	料箱控制支架 (接近開關)		3A1744G01 1									
28	噴口至溜槽支架		4A1712-01	1								

名稱 :A.主組件及冷凍迴路型號 :F-1001MLJ(-C)												
指數 序號 描述	材料或 型號 零件編號		D-0 E-0	必填項								
冷氣迴路												
29	蒸發器壓力調節器 (EPR)閥門		4A1384-01	1								
30	蒸發器壓力調節器 (EPR)氣門蓋		340434-01	1								
31	吸入管路閥		446873-01	1								
32	熱交換器		4A1374-01	1								
33	熱力膨脹閥		4A1117-01	1								
34	熱力膨脹閥 覆蓋		4A1168-01	1								
35	液路閥體		4A3276-01	1								
36	閥線圈		4A3277-01	1								
37	排放管路耦合器		434132G01	1								
38	液體管路接頭		433751G01 1									
39	過濾器		4A1385-01	1								
40	熱力膨脹閥 燈泡座		438246-01	1								

B.製冰裝置F-1001M_J(-

C)

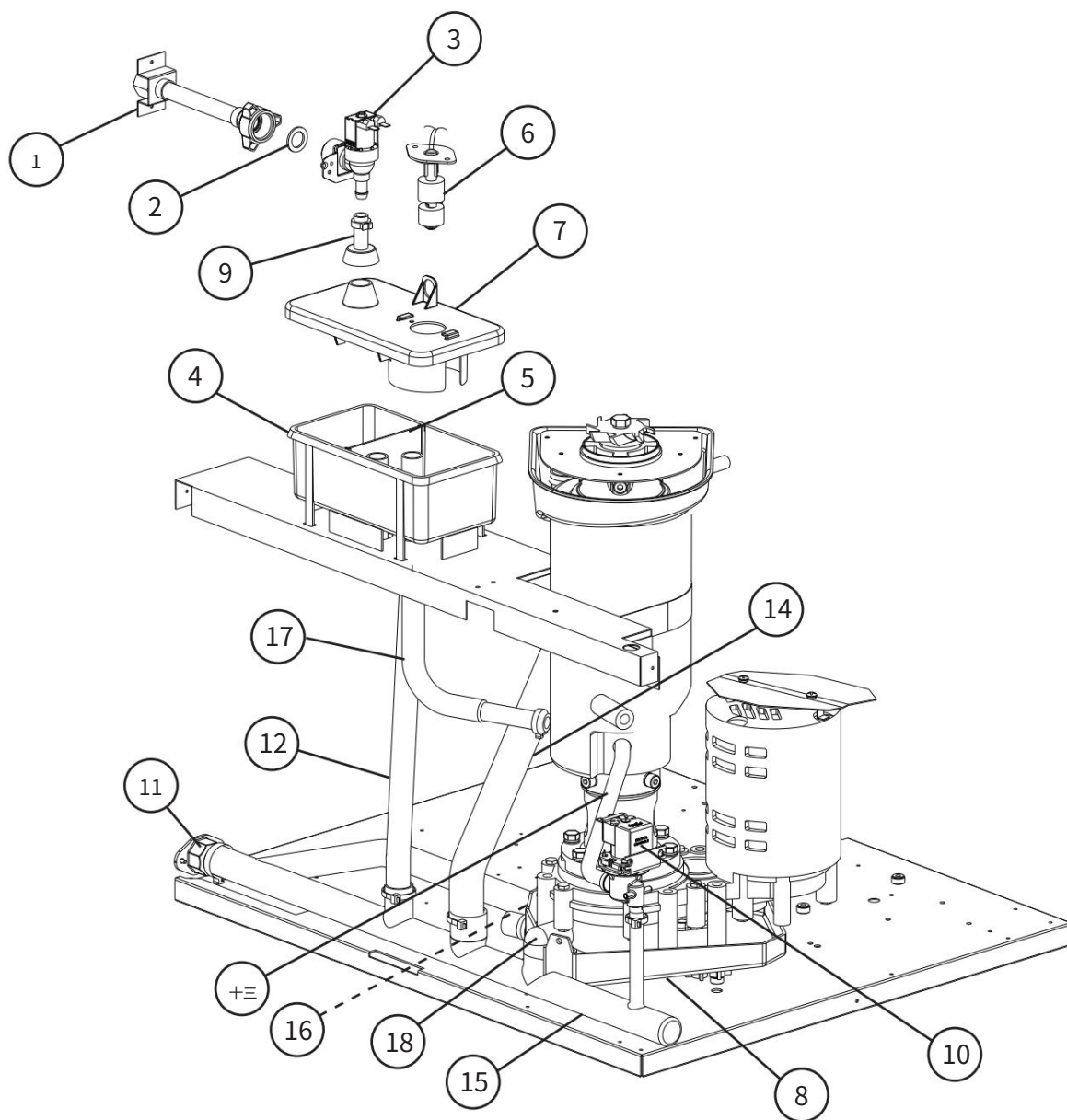
D-0 至 F-0



名稱 :B.製冰裝置型號 :F-1001M_J(-C)										
指數 序號 描述	材料或 型號 零件編號		D-0 到 F-0	必填項						
1 齒輪馬達		4A2007-01	1							
1a 內六角螺絲 1b 開口鎖緊墊圈		7S12-0811	3							
		7L22-0800	3							
2 齒輪馬達屏障		4A4029-01	1							
2a 大圓頭螺絲		7C32-0408	2							
2b 墊圈		4A5268-01	2							
3 花鍵聯軸器		414137-01	1							
4 外殼 4a 六角頭		2A1977G01 1								
螺柱	8×30 不銹鋼	7B02-0830	6							
4b 平墊圈		7W22-0800 6								
4c 分離式鎖緊墊圈		7L22-0800	6							
5 O形圈		4A4755-02	1							
6 機械密封		432492-01	1							
7 蒸發器 7a 內六角螺		2A7209G01 1								
絲 7b 開口鎖緊墊圈	8×12 不銹鋼	7S12-0812	4							
		7L22-0800	4							
8 滴水盤		2A7187-01	1							
9 法蘭		352713-01	1							
10 螺旋鑽		120863G02 1								
11 擠出頭	F-1001M_J	3A2175G01 1								
	F-1001M_J-C 3A2176G01		1							
11a 密封螺柱		P01768-01	4							
12 切刀	F-1001M_J	3A1395-02	1							
	F-1001M_J-C 427183G01		1							
12a 六角頭螺柱	F-1001M_J	7B02-1030	1							
12b 開口鎖緊墊圈	F-1001M_J	7L22-1000	1							
13 定位銷	F-1001M_J	713S-0416	1							
14 蒸發器加熱器	F-1001M_J-C 4A4385-01		1							

C. 水路

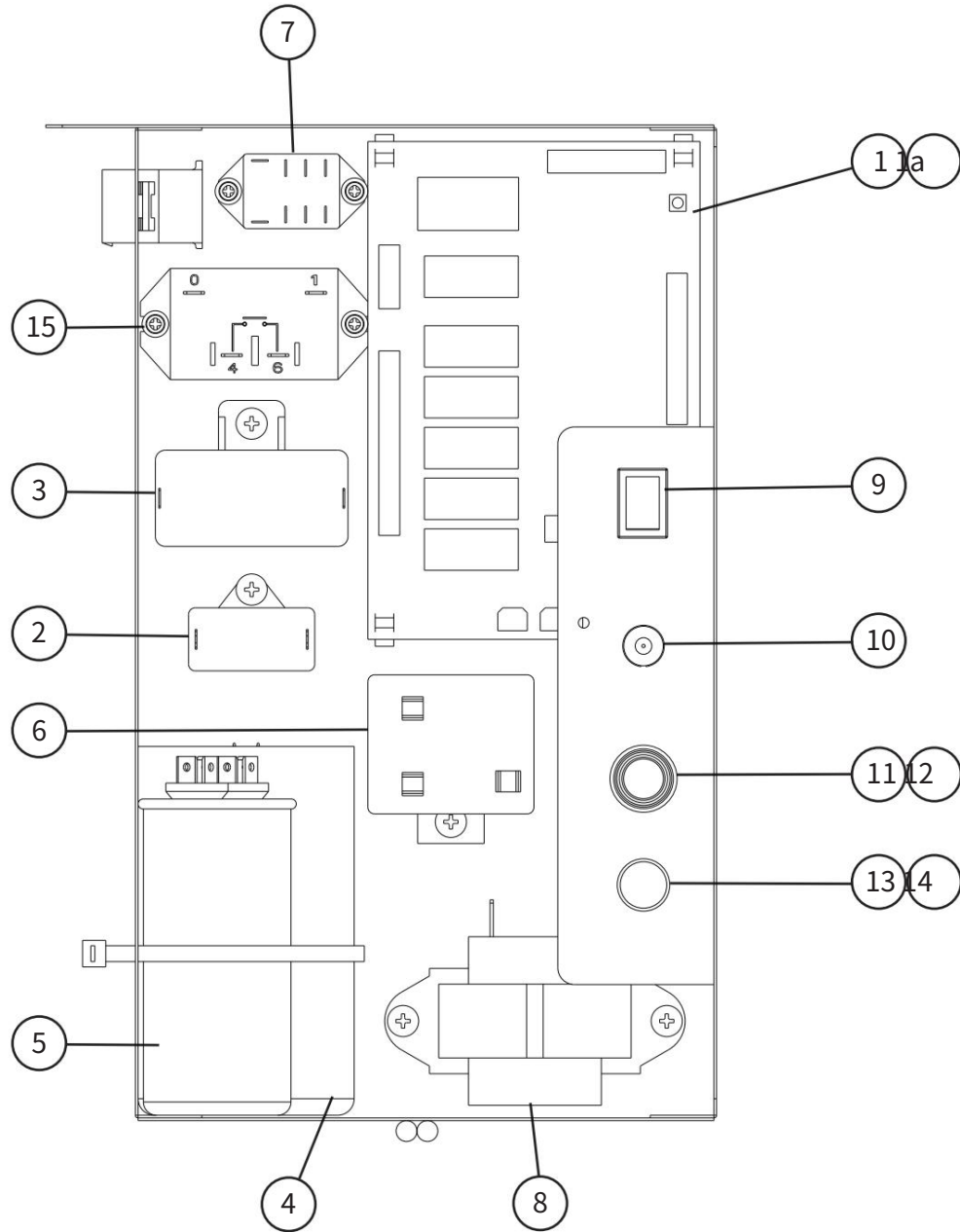
F-1001M_J(-C)
D-0 至 F-0



名稱 :C.水路型號 :F-1001MAJ(-C)										
指數 序號 描述	材料或 型號 零件編號		D-0 到 F-0	必填項						
1	供水管		4A0891G02 1							
2	墊圈		413854-03	1						
3	進水閥		4A5309-01	1						
4	水庫		2A0753-01	1						
5	儲液器分離器		4A1255-01	1						
6	浮動開關		435490-01	1						
7	水箱蓋		214810-01	1						
8	排水盤		323765G02 1							
9	水庫入口		4A0869-01	1						
10	排水閥		4A2772-02	1						
11	排水配件		4A5528-01	1						
12	乙炔軟管	長=375 毫米	7725-1923	1						
13	矽膠管	長=185 毫米	773013896	1						
14	乙炔軟管	長=460 毫米	4A0658L01	1						
15	排水軟管		3A8170-01	1						
16	乙炔軟管	長=30 毫米	7725-1923	1						
17	儲液器軟管		4A1165-06	1						
18	彎頭		4A5624-01	1						
夾具										
	軟管夾	26-30 毫米	4A201702	1						
	軟管夾	17-20 毫米	4A201705	1						
	軟管夾	19-22 毫米	4A201706	1						
	軟管夾	14-15 毫米	4A201708	1						

D.控制箱組件F-1001M_J(-C)

D-0 至 F-0

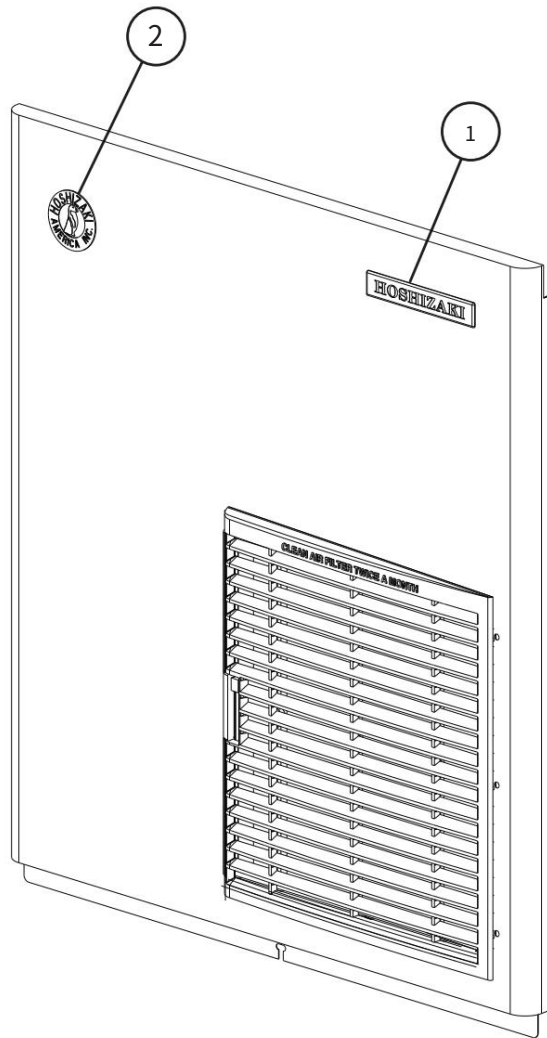


名稱 :D.控制箱組件型號 :F-1001M_J(-C)									
指數 序號 描述	材料或 型號 零件編號		D-0 到 F-0	必填項					
1	“FB”控制板		2A8053-01	1					
1a	控制板支持		4A0336-03 4						
2	風扇馬達電容器	F-1001MAJ(-C) 5MFD , 250伏特交流電	443192-02	1					
3	齒輪馬達電容器	24MFD , 250伏特交流電	4A2273-01	1					
4	啟動電容 (除F-1001MLJ(-C)外)	340-408MFD , 250伏特交流電	3A0076-24	1					
5	運轉電容器 (除F-1001MLJ(-C)外)	40MFD , 370伏特交流電	3A2005-13	1					
6	啟動中繼 (除F-1001MLJ(-C)外)		4A1107-22	1					
7	壓縮機控制繼電器	110/120VAC 406132-07		1					
8	控制變壓器		4A0557-01	1					
9	控制開關		4A0558-01	1					
10	電源開關		4A2332-01	1					
11	保險絲座 (控制)		4A5443-01	1					
12	保險絲 (控制)	AGC-1A , 250伏特交流電	4A0893-01	1					
13	保險絲座 (齒輪馬達)		4A3449-02	1					
14	保險絲 (齒輪馬達)	GMD-3A , 250伏特交流電 慢擊	4A0893-06	1					
15	壓縮機繼電器 (除F-1001MLJ(-C)外)	115伏特交流電	4A3140-01	1					

E. 配件和標籤

F-1001M_J(-C)

D-0 至 F-0



標題 :E. 配件及標籤 型號 :F-1001M_J(-C)											
指數	序號 描述	材料或 型號 零件編號		必填項							
				D-0 到 F-0							
1	星崎徽章標籤		4A0560-01	1							
2	企鵝標籤 3		4A0526-01	1							
	通用支架		4A0363-01	2							
3a	六角螺柱		7B02-0512 2								