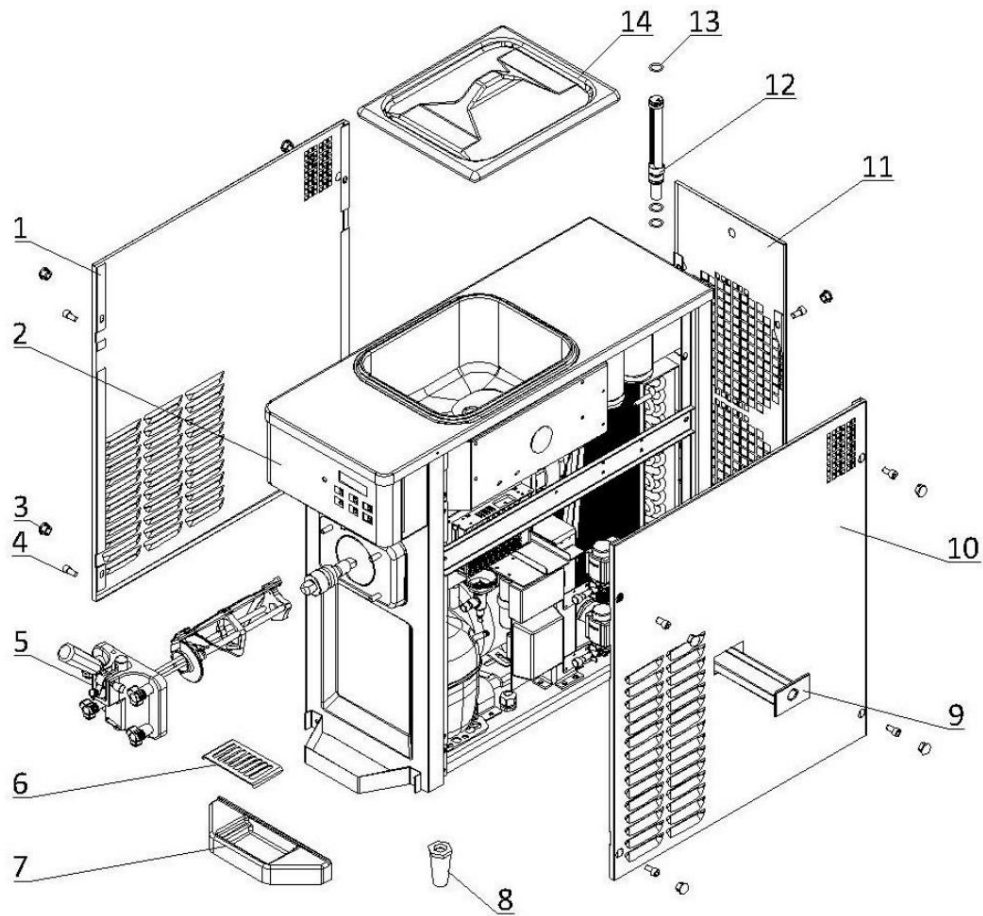


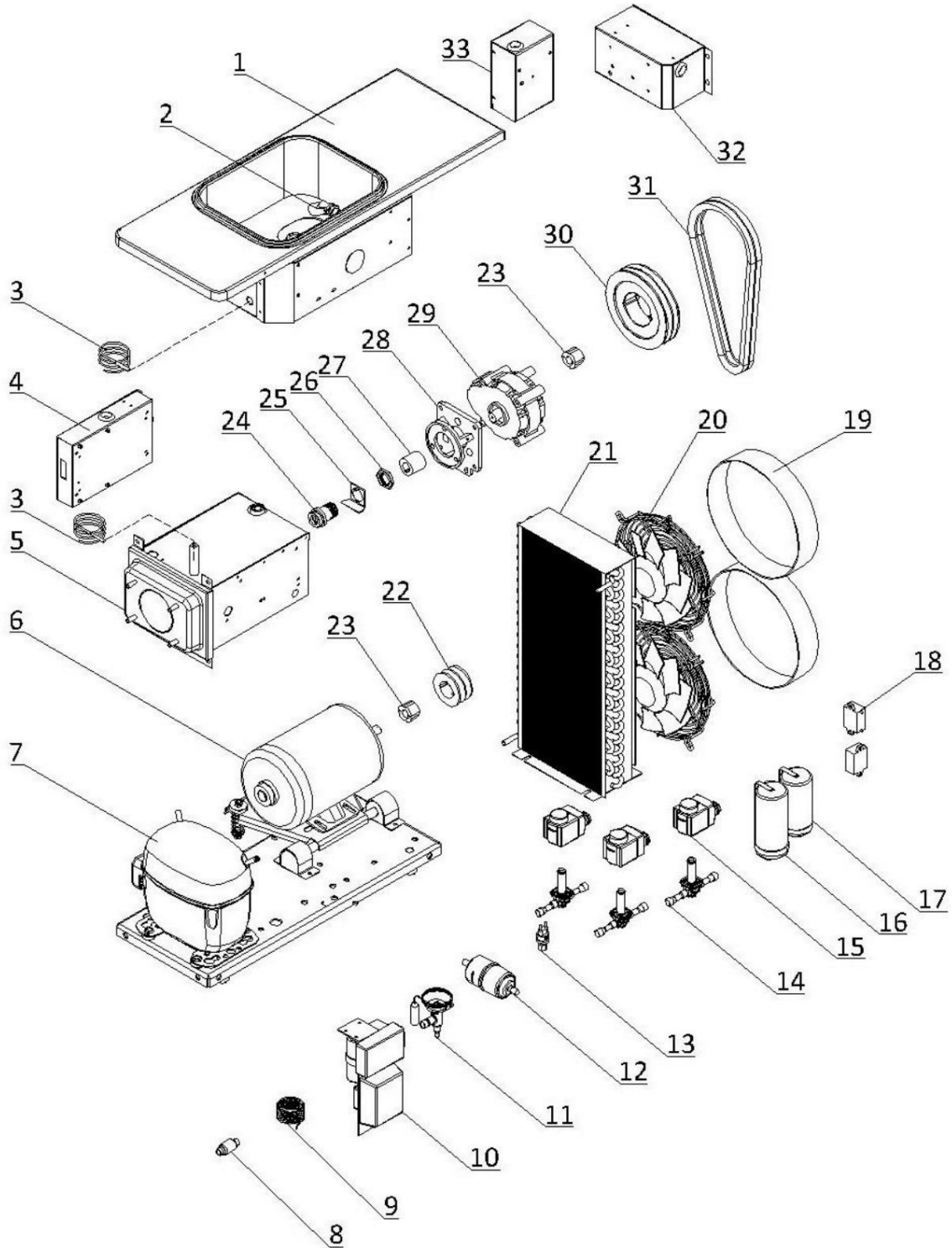
1. 外部零件



## 1. 外部零件

產品零件編號	描述	數量
1 2.3.4.28.026	面板 - 左 - 6210-C	1
2 第 6 頁	抽拉開關和前控制面板	1
3 3.4.07.01.001	螺栓孔蓋板螺絲 -	12
4 3.6.11.041 5第 5頁6	M8x16 分配門和攪拌器防濺	12
2.3.6.03.024 7	板 - 前滴水盤 - 25.5 毫米 前滴水盤 -	1
3.4.04.01.004 8	25.5 毫米 支架 - 68 毫米 內部滴水盤 - 25 毫米 面板 - 右	1
3.3.05.03.005 9	- 6210-C 面板 - 後 - 6210-C	1
3.4.04.02.003 10 2.314 .		4
3.39.0010		1
		1
		1
	氣管 - SS - 短 - V3	1
13 3.4.08.01.002 14	O 型環 - 18x2.2 料斗	3
3.4.03.01.001	蓋 - 8L	1

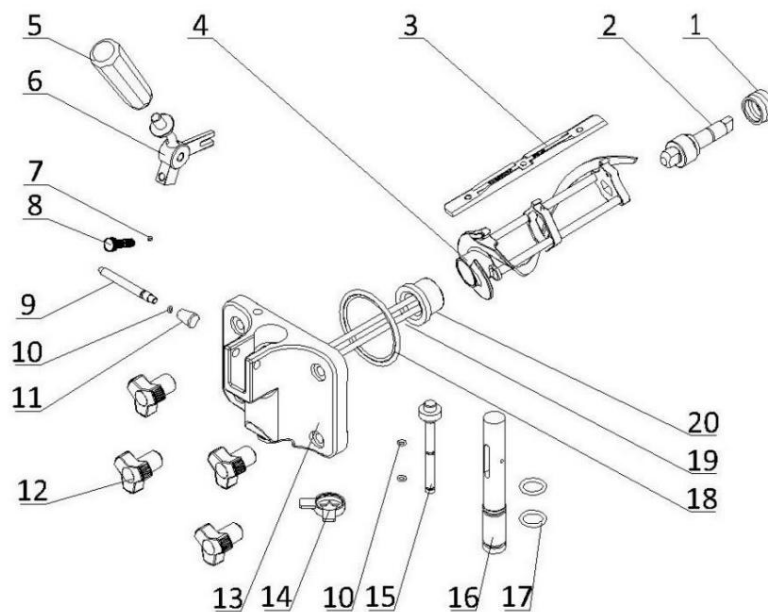
2. 內部零件



## 2. 內部零件

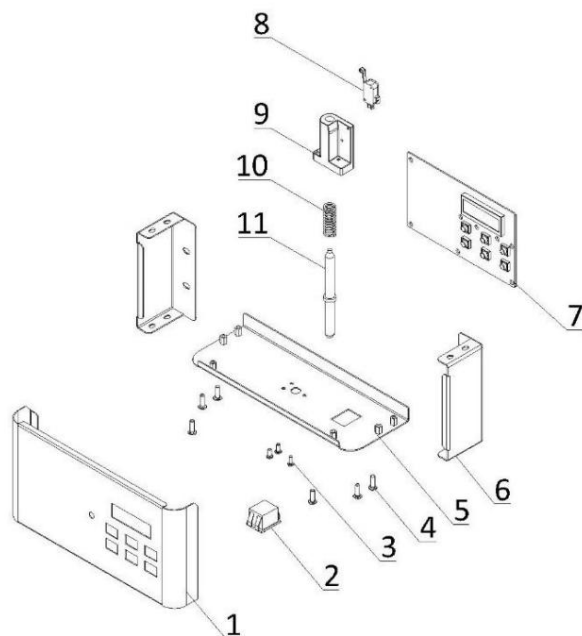
物品	零件編號	描述料斗組件 -	數量
1	2.1.1.02.0061	6210-C 混合低感測器組件 溫度探頭	1
2	920.1.04.0002	- PT100 (帶蓋-φ6)	1
3	3.1.02.13.020		2
4第7頁5		控制箱汽缸組件 -	1
2.1.1.06.0115 6		6210-C 馬達 - 115/60/1 - 450W -	1
3.3.01.07.011 7		K56AC67F41 主壓縮機 - SC18CLX.2 銅濾網 - φ9.52 毛細管	1
3.2.01.02.028.A 8		- 2.07×1.07 啟動組件 - φ9.52 毛細管 -	1
3.2.04.05.009 9		2.07×1.07 啟動組件 - 壓縮機 - SC 188383	1
3.2.05.01.008 10. 12		- 汽缸膨脹組件 - 乾燥壓縮機 -	1
3.2.04.05.002		18383183 :183283 :20328328分電開關350~500psi 電磁閥體 -	1
		EVR6 - 10W 電磁線圈 - AC110V	1
			1
13 3.2.04.06.004 14			1
3.2.04.04.001 15			3
3.2.04.04.016 16			3
3.1.02.22.063 17		Capacitor - Start - 165V - 416.5μF Capacitor -	1
3.1.02.22.010 18 3. 0		Running - 370V - 50μF Capacitor - Fan Motor -	1
3.2.03.04.007 21 3.2.02.01.023		450V - 5μF - MKPS Fan Shroud - 75 mm Fan Motor - 110-60-1	2
22 3.3.04.02.001		- YVPsimiss GWFd ley -	2
		Beater Motor - SPA63-2-1008 Bushing - 1008-16 Rear Shell Bearing -	2
		SS - 1.3/1.8qt Lock Plate - Rear Shell Bearing - 39mm	1
		Nut - Rear Shell Bearing Coupling Drive - 1.3-1.8qt -	1
23 3.3.04.01.005 24		20mm 電池ft - 89mm	2
3.3.02.02.001 25		Pulley - SPA155-2-1008 Belt - Motor to Beater	1
2.3.6.04.029 26		- V-XPA850	1
3.3.02.02.010 27			1
3.3.02.04.005			1
28 2.1.3.15.0009 29			1
3.3.02.01.025 30			1
3.3.04.02.021 31			1
3.3.03.01.022 32第 8 頁33			1
第 9 頁		電氣箱 #1	1
		電氣箱 #2	1

### 3. 分配門和攪拌器



產品零件編號	描述	數量
1 3.4.07.05.002	墊圈 - 傳動軸	1
2 2.1.3.25.0001	傳動軸 - SS - 1.3-1.8qt 刮刀 - 大 - V2	1
3 3.4.02.01.004	攪拌器 - SS - 小 - 1.3qt - V2 手柄 - 分	1
4 2.1.1.10.0019 5 6	配 - SS 座椅 - 手柄 - 1F - 1.3-1.8qt O 形環 -	1
3.4.05.01.001	3x1.5 調整螺絲 - 1.3-1.8qt O 形環	1
2.1.3.26.0004 7	- 3x1.5 調整螺絲 - 1.3-1. 2x1.9 螺帽 - 固定	1
3.4.08.01.012 8	銷 - 手柄	1
3.6.39.008 9		1
2.1.3.27.0001 10		1
3.4.013 . 025 3 17		3
3.4.08.01.006 18		1
3.4.08.02.007 19	手擰螺絲 - 小 - 分配分配門 - SS - 1F -	4
2.1.1.11.0003 20	1.3-1.8qt 設計蓋 - 雙三角形 - 31mm 引水塞 -	1
3.4.01.03.007	SS - 標準抽油閥 - SS - 1F - 6210/6220 O 型環	1
	- 16.8x2.4 門墊圈 - SS.)	1
		1
		2
		1
		1
	攪拌器導向器 - SS - 1.3-1.8qt - V2	1

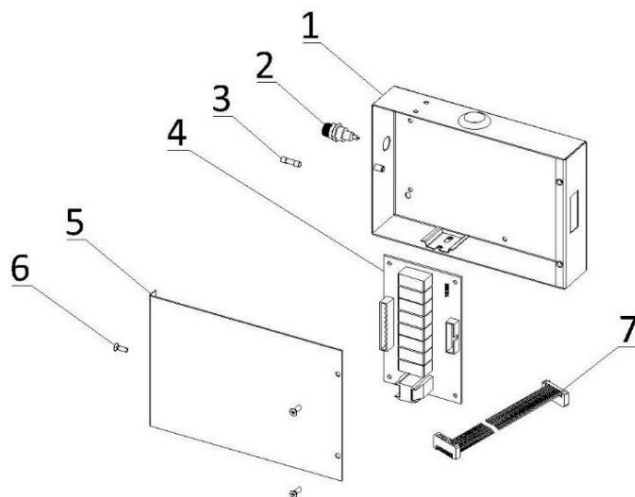
## 4. 抽拉開關和前控制面板



產品零件編號	2.3.4.36.033	描述	數量
1		面板 - 頂置前部 - 6210-C 430	1
2	3.1.03.03.003	電源開關-KCD2-2	2
3	3.6.22.005	螺絲 - M4×10	3
4	3.6.22.011 5 6	螺絲 - M5×16	6
	2.3.4.39.052	面板 - 高架底部 - 6210-C 面板 - 高架左側和右側	1
	2.3.4.37.041 7	- 6210-C 控制板 - SS - V2.152 - 水平 - V2	2
	920.1.01.0006 8		1
	3.1.03.01.002 9	微動開關 - KW-7-2	1
	3.4.07.06.008 10	支架 - 微動開關 & 軸 & 彈簧	1
	3.6.03.013 .	彈簧 - 軸 - 拉動開關	1
		軸 - 拉動開關 - 6210-C	1

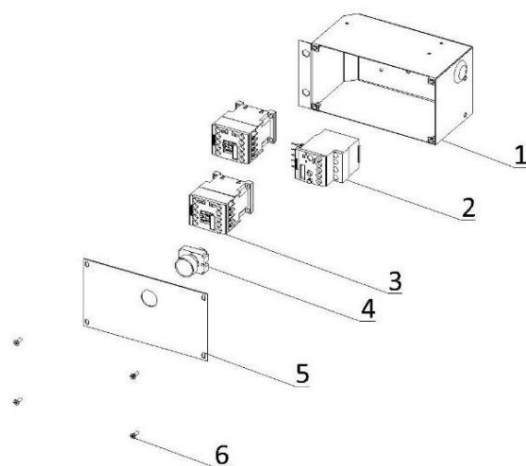


## 5. 控制箱



產品零件編號	描述	數量
1	2.2.4.17.0088 控制箱 - 6210-C	1
2	3.1.02.08.012 座椅 - 保險絲 - 250V	1
3	3.1.02.08.001 保險絲 - 1A	1
4	2.2.1.01.0007 電源板 - SS - V2.152 2.2.4.20.0076 蓋子 - 控	1
5	制箱 - 6210-C	1
6	3.6.19.002 螺絲 - M4×10	3
7	3.1.04.01.003 帶狀電纜 - 20 針	1

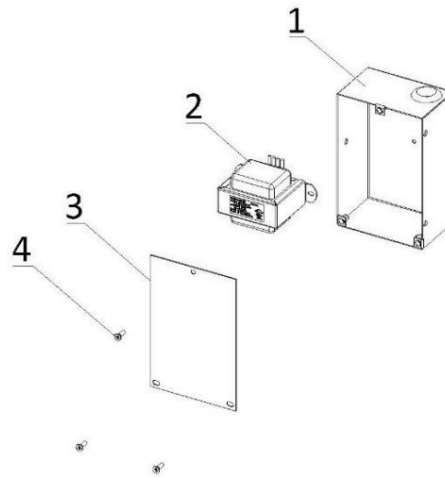
## 6. 電氣箱1



產品零件編號	描述 2.2.4.17.0087	數量
1	電氣箱 1 - 6210-C	1
2	3.1.01.02.012 熱過載繼電器 - 3RU6116-1HB0 3.1.01.01.011 接觸器 -	1
3	3RT6017-1AF01	2
4	3.1.03.04.002 重設按鈕 - 熱過載 2.2.4.20.0075 蓋 - 電氣箱 1 - 6210-	1
5	C	1
6	3.6.19.002 螺絲 - M4×10	4



## 7. 電氣箱2



產品零件編號		描述 2.2.4.17.0089	數量
1	電氣箱 2 - 6210-C		1
2	3.1.01.04.007 變壓器 - 50W - 50313MW232		1
3	2.2.4.20.0077 蓋子 - 電氣箱 2 - 6210-C		1
4	3.6.19.002	螺絲 - M4×10	3